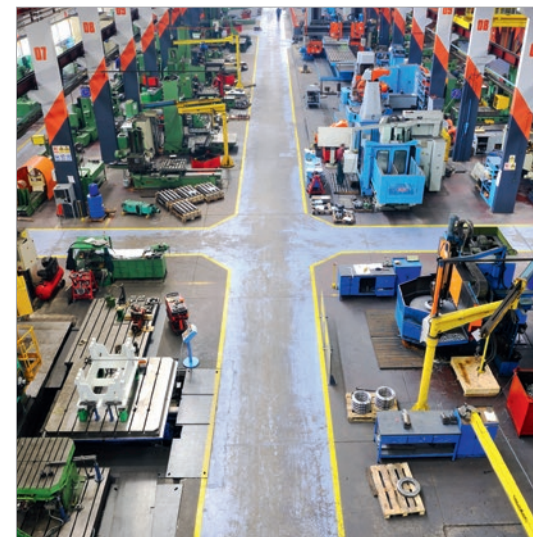
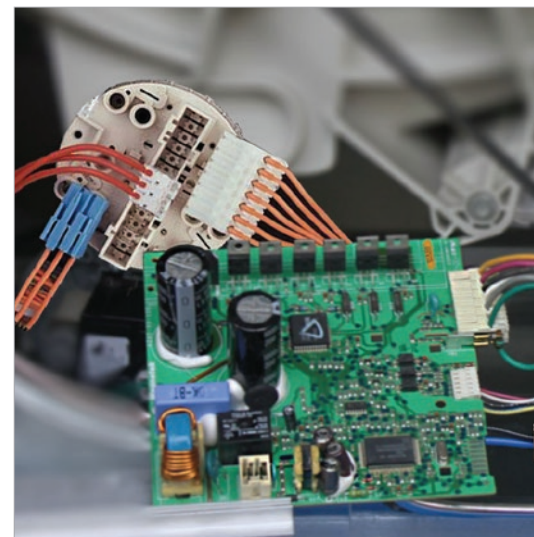
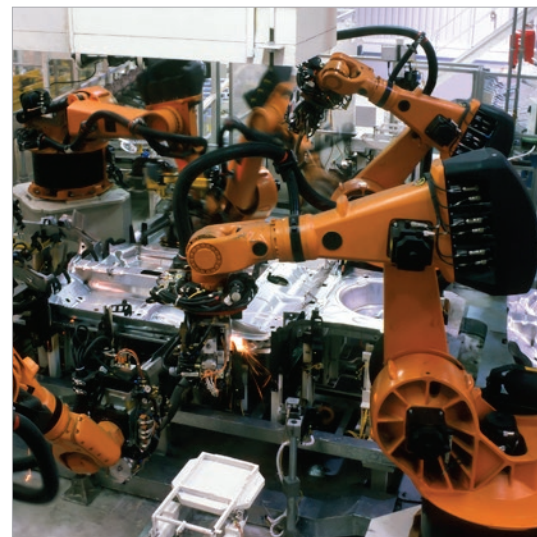
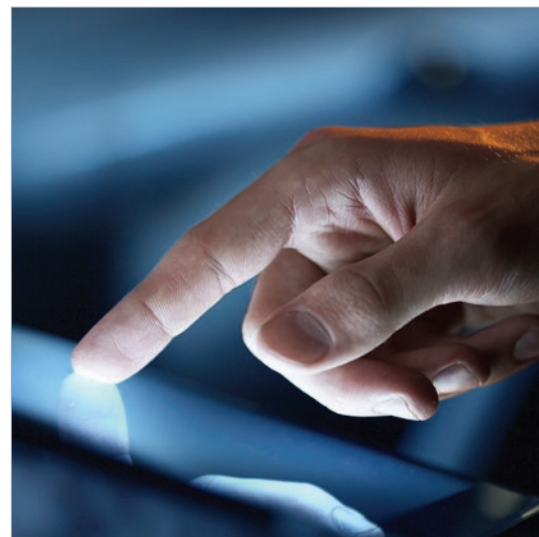




推进设计解决方案的电源产品

TE Connectivity (TE) 提供推进设计解决方案的电源产品。由于电源需求随着应用而变化，TE 提供具有关键设计特性的各种产品，消除令人猜测的变数，帮助客户应对电源挑战。TE 拥有种类繁多的产品和出色的设计能力，客户将可找到合适方案以匹配其独特应用。



小于 30A										
		GRACE INERTIA 连接器和通用电源	微型 CT 混合盲插接头	移动电池	DEUTSCH WILDCAT 和 ASDD 系列连接器	MTA、CST-100 II、MT-6/MT-7、SL 连接器和接头	IDC 电源	.093 商用插头和插座连接器	LGH	微型矩形
电气	最大额定电流 (A)	4	4	5	5	5	6	7	7.5	9
	最高电压	250V	250V	250V	1000V	250V	250V	250V	50V	250V
	位置尺寸	2,3,5,6,8 (2.5) 4,6,8,10,12 (3.3)	12-32	2,3,4,5	9-64	2-28, 2-24, 1-24	2,3,4	1-15	1	2-36
	圆形 / 矩形 / 直线 / 其它	R	R	R	C	R	R	R	C, R	R
	能够携带信号	*	*	*	*	*	*	*		
应用	线对线		*		*	*		*	*	*
	线对板	*	*		*	*	*			*
	板对板									
	面板安装		*	*	*			*		*
	盲插				*				*	*
	线材范围 (AWG)	28-22	28-24	N/A	28-22	28-22	22	30-18	24-14	26-18
	线材范围 (mm ²)	0.32-0.64	0.32-0.51	N/A	0.32-0.64	0.32-0.64	0.64	0.26-1.02	0.51-1.63	0.41-1.02
	温度范围	-25°C to 105°C	-30°C to 105°C	N/A	-55°C to 170°C	-55°C to 105°C	-40°C to 85°C	-55°C to 105°C	-55°C to 125°C	-55°C to 105°C
保护	在严苛的环境中经久耐用	提供 TPA			*				*	*
	针对 EMI/RFI 噪声的防护				*				*	
	IP 密封				IP67				IP68	
标准 / 批准		UL, GWT	UL, CSA	N/A	N/A	UL, CSA	N/A	UL, CSA	N/A	UL, CSA

小于 30A										
		VAL-U-LOK 系列 连接器系统	微型 MATE-N-LOK	电池互连	5mm 电源键 连接器	微型 I/O 连接器	ECONOMY POWER (EP、EP II、EP 2.5) 连接器	METRIMATE	M8/M12 系列 连接器	POWER DOUBLE-LOCK 连接器
9	9.5	10	10	10.7	11	14	14	14	最大额定电流 (A)	电气
600V	600V	30V	300V	25V	600V	600V	600V	300V	最高电压	
2-24	1-24, 2-24 (II)	3	2-5	3	1-12, 2-12, 2-5, 2-12 (II), 2-40 (2.5)	1-62	6-160	1-12, 3-12, 2	位置尺寸	
R	R	R	R	R	R	R	R	R	圆形 / 矩形 / 直线 / 其它	
	*		*		*			*	能够携带信号	
*	*			*	*	*	*	*	线对线	应用
*	*		*	*	*	*	*	*	线对板	
		*			*	*	*		板对板	
*		*			*			*	面板安装	
		*			*				盲插	
26-18	30-16		24-16		22-16	30-14	28-14	26-16	线材范围 (AWG)	
0.41-1.02	0.26-1.29		0.51-1.29		0.64-1.29	0.26-1.63	0.32-1.63	0.41-1.29	线材范围 (mm ²)	
-40°C to 105°C	-55°C to 105°C	-40°C to 85°C	-30°C to 105°C	-40°C to 85°C	-25°C to 105°C	-55°C to 130°C	-55°C to 150°C	-30°C to 105°C	温度范围	
提供 TPA			提供 TPA		提供 TPA			TPA	在严苛的环境中经久耐用	保护
				*			*		针对 EMI/RFI 噪声的防护	
	IP56, 57								IP 密封	
UL, CSA, VDE	UL, CSA, VDE	N/A	UL, CSA	UL, GWT	UL, CSA	UL, CSA	UL, CSA, VDE	UL, CSA, VDE	标准 / 批准	

小于 30 AMPS									
		IEC 电源输入滤波器	微型电源插头	PC 电源	标准定时器 (AMP RAST 5 电器) 连接器	通用电源模块 (UPM)	MINIPAK HDL	MINIPAK HDE	MINIPAK HD
电气	最大额定电流 (A)	15	15 - PWR PINS 2 - SGNL PINS	15	16	16	16	18	18
	最高电压	250V	250V	250V	250V	250V	250V	250V	250V
	位置尺寸	N/A	14-16	3-10	N/A	3-12	N/A	2x3 - 2x12	N/A
	圆形 / 矩形 / 直线 / 其它	O	R	R	R	R	R	R	R
	能够携带信号		*	*			*		*
应用	线对线		*	*	*				
	线对板		*	*	*				
	板对板			*		*	*	*	*
	面板安装	*	*		*				
	盲插		*	*			*		*
	线材范围 (AWG)		24-16	20-28	22-12				
	线材范围 (mm ²)		0.51-1.29	1.29	0.64-2.05				
	温度范围	40°C AT CURRENT	-30°C to 105°C	-40°C to 85°C	-40°C to 110°C	N/A	-40°C to 125°C	-40°C to 105°C	-40°C to 125°C
保护	在严苛的环境中经久耐用								
	针对 EMI/RFI 噪声的防护	*							
	IP 密封								
标准 / 批准		UL, CSA, VDE	N/A	N/A	UL, VDE	UL	UL, CSA	UL	N/A

小于 30 AMPS								
								
商用 MATE-N-LOK	通用 MATE-N-LOK 连接器和附件	便利插座	电源输入模块	ATCA Z1 电源背板连接器	电源三重锁扣连接器系统	MULTI-GIG RT 电源		
19	19	20	20	20	20	22	最大额定电流 (A)	电气
250V	600V	125V	250V	60V	600V	250V	最高电压	
1-16	1-15, 2-15 (II)	N/A	N/A	1-34	2-15	2 or 4	位置尺寸	
R	R	R	O	R	R	R	圆形 / 矩形 / 直线 / 其它	
*	*			*	*		能够携带信号	
*	*				*		线对线	应用
*	*				COMING SOON		线对板	
				*		*	板对板	
	*	*	*		*		面板安装	
				*			盲插	
30-14	30-10	20-8			20-12		线材范围 (AWG)	
0.26-1.63	0.26-2.6	0.81-3.26			0.81-2.05		线材范围 (mm ²)	
-55°C to 105°C	-55°C to 105°C	N/A	40°C AT CURRENT	MAX 105°C	-55°C to 150°C	-55°C to 105°C	温度范围	保护
					TPA		在严苛的环境中经久耐用	
			*				针对 EMI/RFI 噪声的防护	
	IP56, 57						IP 密封	
UL, CSA	UL, CSA, VDE, GW	UL, CSA	UL, CSA, VDE	UL	UL, CSA, VDE, GW	UL	标准 / 批准	

30-99 AMPS										
		AMPINERGY 连接器和触点	冠形边缘模块化卡 缘插接电源连接器	大电流 商用连接器	大电流 管脚和插座	ICCON 单极电源连接器	ET 电源 连接器系统	大电流 边缘连接器	圆形塑料 连接器	圆形， 38999 系列 III
电气	最大额定电流 (A)	35	35	35	35	35	37.5	30	45	46
	最高电压	600V	250V	600V	600V	250V	600V	600V	600V	2300V
	位置尺寸	1-8	2,6,16,24,32	4	2-12	1-2	2-6	2-12	4-63	187
	圆形 / 矩形 / 直线 / 其它	I	R	R	O	R	R	I	C	C
	能够携带信号		*				*		*	*
应用	线对线	*		*	*				*	*
	线对板			*	*		*	*	*	*
	板对板		*			*		*		
	面板安装				*			*	*	*
	盲插					*				*
	线材范围 (AWG)	18-10		12-8	14-10		14-10	16-10	30-10	23-8
	线材范围 (mm²)	1.02-2.60		2.05-3.26	1.63-2.60		1.63-2.60	2.05-2.60	0.26-2.60	0.64-3.26
	温度范围	-55°C to 105°C	-65°C to 105°C	-55°C to 105°C	-55°C to 105°C	105°C MAX	-40°C to 150°C	-55°C to 105°C	-40°C to 105°C	-65°C to 200°C
保护	在严苛的环境中经久耐用								*	*
	针对 EMI/RFI 噪声的防护									*
	IP 密封								IP65-67	IP68
标准 / 批准		UL, CSA	UL	UL, CSA	UL, CSA	UL	UL	UL, CSA	UL, CSA	MIL38999

30-99 AMPS								最大额定电流 (A)	
									
圆形密封	圆形推挽式	矩形 ABC	矩形 DMC-M EN4165	FASTON 和 ULTRA FAST 端子、插座、接片 和外壳	MULTI-BEAM XL 和 XLE —— 配电 连接器	电源锁扣 连接器	DYNAMIC 系列		
46	46	46	46	48	50	53	65		
2300V	2300V	1500V	1800V	600V	300V	600V	630V		
N/A	N/A	2-20	2-20	N/A	N/A	1	2-40		
C	C	R	R	I	R	I	R		
*	*	*	*	*	*		*		
*	*	*	*		*	*	*		
*	*	*	*	*	*	*	*		
					*				
*	*	*	*		*		*		
*	*	*	*	*	*		*		
22-8	22-8	22-12	22-8	26-10	26-22 14-8	10-6	30-6		
0.64-3.26	0.64-3.26	0.64-2.05	0.64-3.26	0.41-2.60	0.41-0.64 1.63-3.26	2.60-4.12	0.26-4.12		
-65°C to 200°C	-55°C to 200°C	-65°C to 175°C	-55°C to 175°C	-40°C to 250°C	-20°C to 105°C	-55°C to 185°C	-55°C to 105°C		
*	*	*	*				*		
*	*		*						
IP68	IP68	IP68	IP68				IP65, 67		
N/A	N/A	N/A	EM4165	UL,CSA, IEC60335-1	UL, CSA	UL, CSA	UL, CSA		

>100 AMPS							
		接线盒	AMPOWER 波压接系统	大电流 ELCON 插头连接器	快锁总线 连接器	AMPOWER 系列 连接器	圆形接头
电气	最大额定电流 (A)	125	135	200	250	275	300
	最高电压	600V	600V	600V	750V	600V	2300V
	位置尺寸	2-25	1-2	2-52	1	single pole or 2 pole	N/A
	圆形 / 矩形 / 直线 / 其它	R	R	R	I	R	C
	能够携带信号	*	*	*			*
应用	线对线		*	*		*	*
	线对板	*	*	*		*	*
	板对板		*	*	*		
	面板安装		*	*		*	*
	盲插		*	*			*
	线材范围 (AWG)	30-8	FLAT	24-0	8-2	20-6	N/A
	线材范围 (mm ²)	0.26-3.26	FLAT	0.51-8.25	3.26-6.54	0.81-4.12	70
	温度范围	-55°C to 105°C	-55°C to 105°C	-40°C to 105°C	-55°C to 125°C	-20°C to 105°C	-55°C to 200°C
保护	在严苛的环境中经久耐用						*
	针对 EMI/RFI 噪声的防护						*
	IP 密封						IP68
标准 / 批准		UL, CSA	UL, CSA	UL	UL	UL, CSA	EN3645, MIL83723

					>100 AMPS	
大电流 多点接口触点	COPALUM/ 铝 COPALUM	HTS 连接器和 附件	插入式总线 连接器和插座	AMPOWER 端子		
480	500	500	500	755	最大额定电流 (A)	
24V	N/A	750V	600V	35000V	最高电压	
N/A	1	1-108	1-2	N/A	位置尺寸	
I	N/A	R	R	O	圆形 / 矩形 / 直线 / 其它	
		*			能够携带信号	
*	*	*			线对线	
*		*			线对板	
			*		板对板	
		*			面板安装	
		*	*		盲插	
14	8-4/ 0AWG	28-0	N	6-1000 MCM	线材范围 (AWG)	
1.63	8.6-110	0.32-8.25	N	13-507	线材范围 (mm ²)	
-196°C to 200°C		-40°C to 125°C	-55°C to 105°C	-55°C to 105°C	温度范围	
	*	*		*	在严苛的环境中经久耐用	
					针对 EMI/RFI 噪声的防护	
		IP65-67			IP 密封	
UL, CSA	N/A	UL, CSA	UL	UL, CSA	标准 / 批准	

让我们连接起来

TE Connectivity (TE) 提供推进设计解决方案的电源产品。由于电源需求随着应用而变化，TE 提供具有关键设计特性的各种产品，消除令人猜测的变数，帮助客户应对电源挑战。TE 拥有种类繁多的产品和出色的设计能力，客户将可找到合适方案以匹配其独特应用。

技术支援

te.com/support-center

澳大利亚	+86 400-820-6015	匈牙利	+36 1-2892040	葡萄牙	+34 91-6630420
奥地利	+43 1-9056-0	印度	+86 400-820-6015	俄罗斯	+74 95-790-790-2200
比利时	+31 73-6246999	爱尔兰	+1 800-882-391	斯洛伐克斯	+42 02-720-11102
巴西	+55 11-2103-6000	意大利	+39 011-4012111	洛文尼亚	+38 615-602-132
中国	+86 400-820-6015	日本	+044-844-8052	南非	+97 150-457-0806
捷克	+42 02-7201-1103	韩国	+02-3415-4607	西班牙	+34 932-910-330
丹麦	+46 8-5072-5000	拉脱维亚	+37 2-6778-673	瑞典	+46 8-5072-5000
爱沙尼亚	+37 2677-8673	立陶宛	+37 037426900	瑞士	+41 71-447-0447
芬兰	+46 8-5072-5000	卢森堡	+31 73-6246999	台湾	+86 400-820-6015
法国	+33 1-34-20-8686	荷兰	+31 73-6246999	土耳其	+90 212-282-6053
德国	+49 6151-607-1999	新西兰	+86 400-820-6015	英国	+44 0800-267666
希腊	+97 1-4-347-0226	挪威	+46 8-5072-5000	美国	800-522-6752
荷兰	+31 73-6246999	波兰	+48 22-4576750		

te.com

© 2015 TE Connectivity Ltd. 及其下属公司版权所有

1-1773859-5 CIS CM 06/2015

DEUTSCH, VAL-U-LOK, MATE-N-LOK, METRIMATE, Power Triple Lock, AMPINNERGY, FASTON, MULTI-BEAM XL, AMPOWER, COPALUM, TE Connectivity 和 TE connectivity (logo) 均为商标。

其他标示、产品和 \ 或公司名称可能是各自所有者的商标。

本手册中的信息，包括为说明产品目的而使用的图纸、插图和图表，据信为准确的信息。但是，TE Connectivity 不对本信息的准确性或完整性做出任何保证，并且不对该信息的使用承担任何责任。TE Connectivity 的义务只在该产品的 TE Connectivity 的标准销售条款和条件中规定，并且在任何情况下，TE Connectivity 均不对产品销售、转售、使用或误用造成的偶然的、间接性的或结果性的损失承担赔偿责任。TE Connectivity 产品的使用者应自行评估确定每种产品是否适用于特定用途。